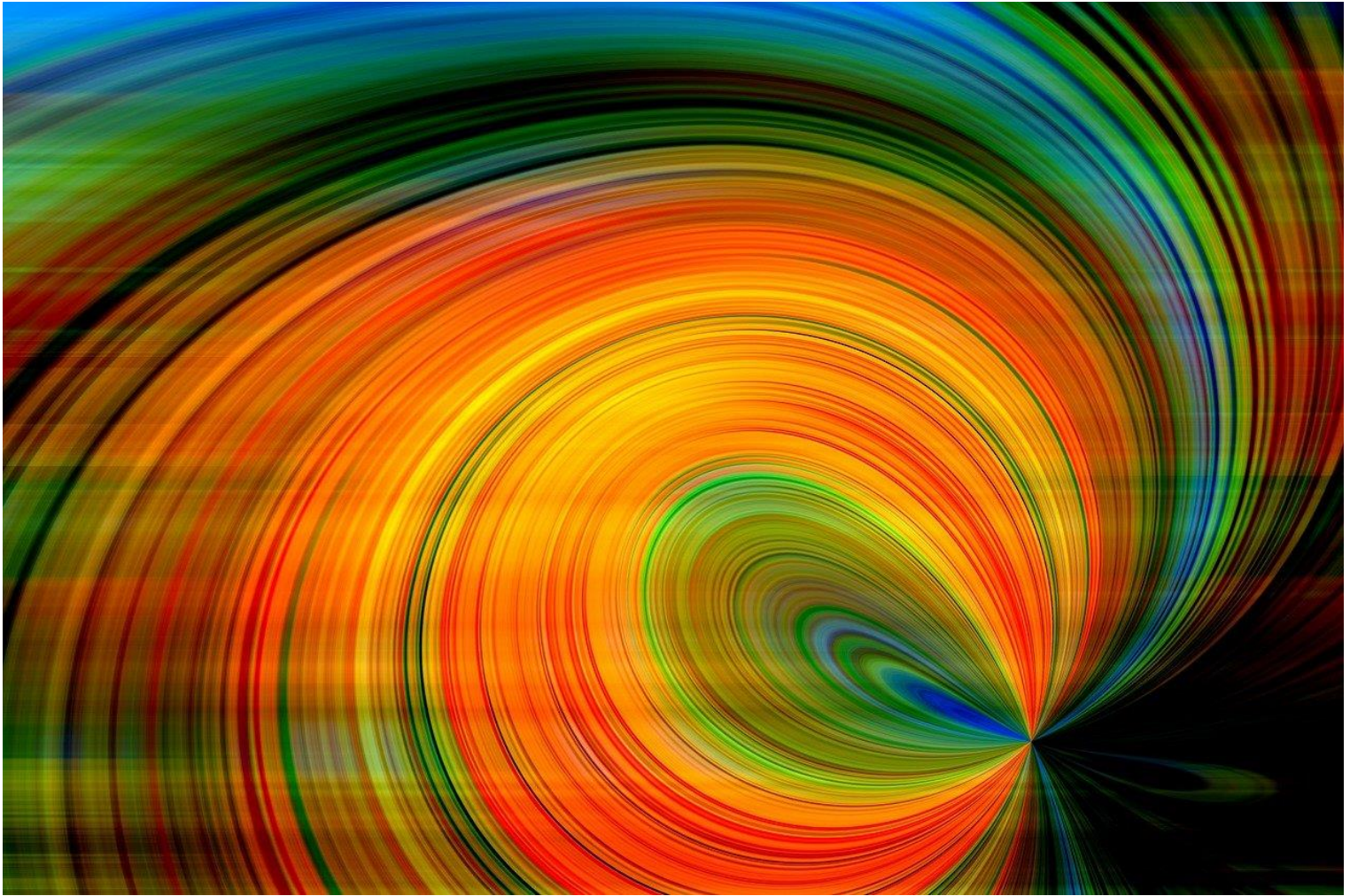
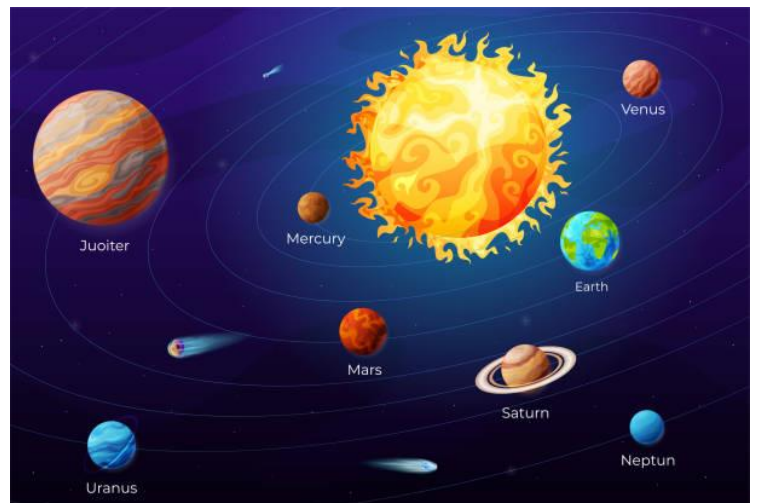
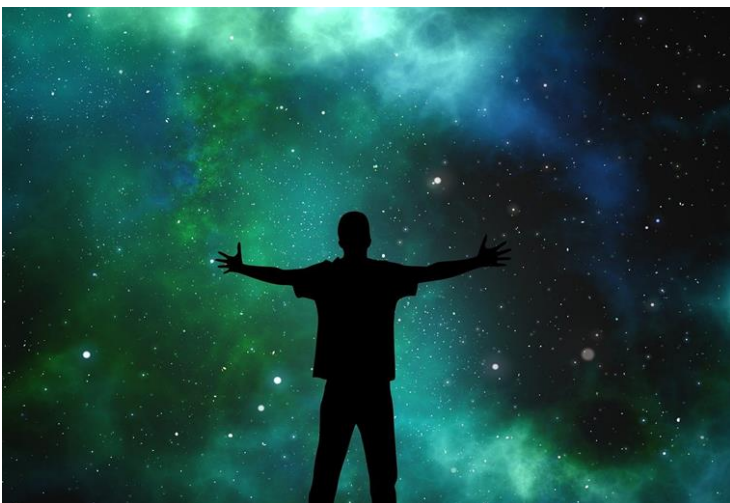


**Essence Divine Singulière – JE SUIS – Moi Divin – Esprit  
Le Non manifesté – La Source – L'Amour Principe Créateur  
L'information d'origine – Lumière authentique  
L'entité spirituelle Humanité**



**Décide de créer un système pour sa manifestation  
afin de faire croître sa perfection et faire proliférer l'Amour**



**Nous créons notre manifestation sous forme humaine, et la  
dualité, outil approprié pour faire l'expérience du libre arbitre.**

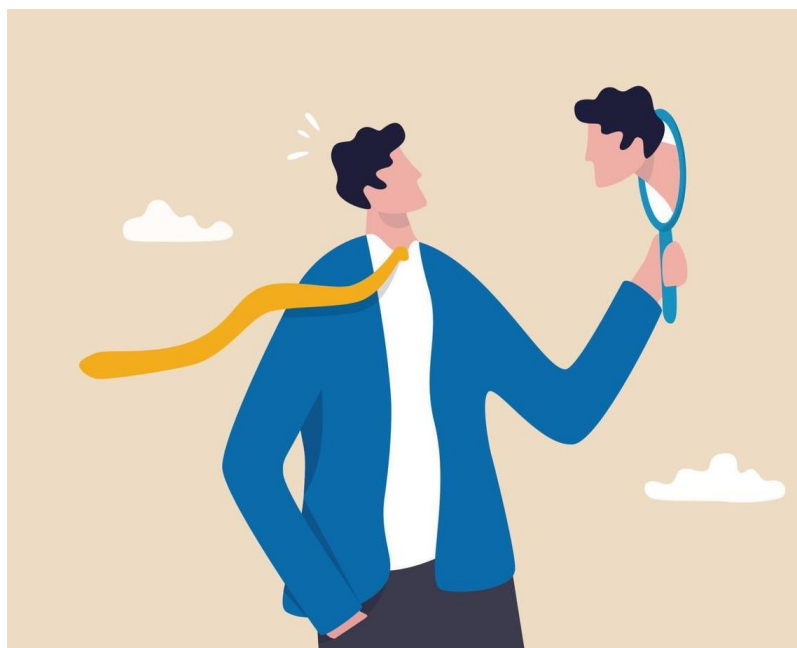
L'entité spirituelle Humanité crée, se projette, se propulse, se glisse dans sa manifestation et organise son existence. La manifestation n'est pas « obligée » d'être divine et ainsi, un jour, peut décider de l'être. C'est ce choix qui fait croître le divin.



Melchisédech se manifeste sur la Terre et prend forme humaine. Le « JE » organise l'expérience de l'incarnation.



Les 5 sens



La psyché, la personnalité

Melchisédech devient de plus en plus Adam et Ève. La sensorialité et le psychisme amènent l'oubli de la Vérité Divine et la confrontation aux limites de la densité.

# Le processus de croissance que nous avons organisé

## 1. Nous cocréons des situations



## 2. Nous vivons une relation avec la situation = une expérience



Par notre ressenti unique, nous créons une réalité intérieure,  
singulière de l'expérience.  
Nous en sommes l'auteur exclusif.

### 3. Nous obtenons une conscience nouvelle de nous

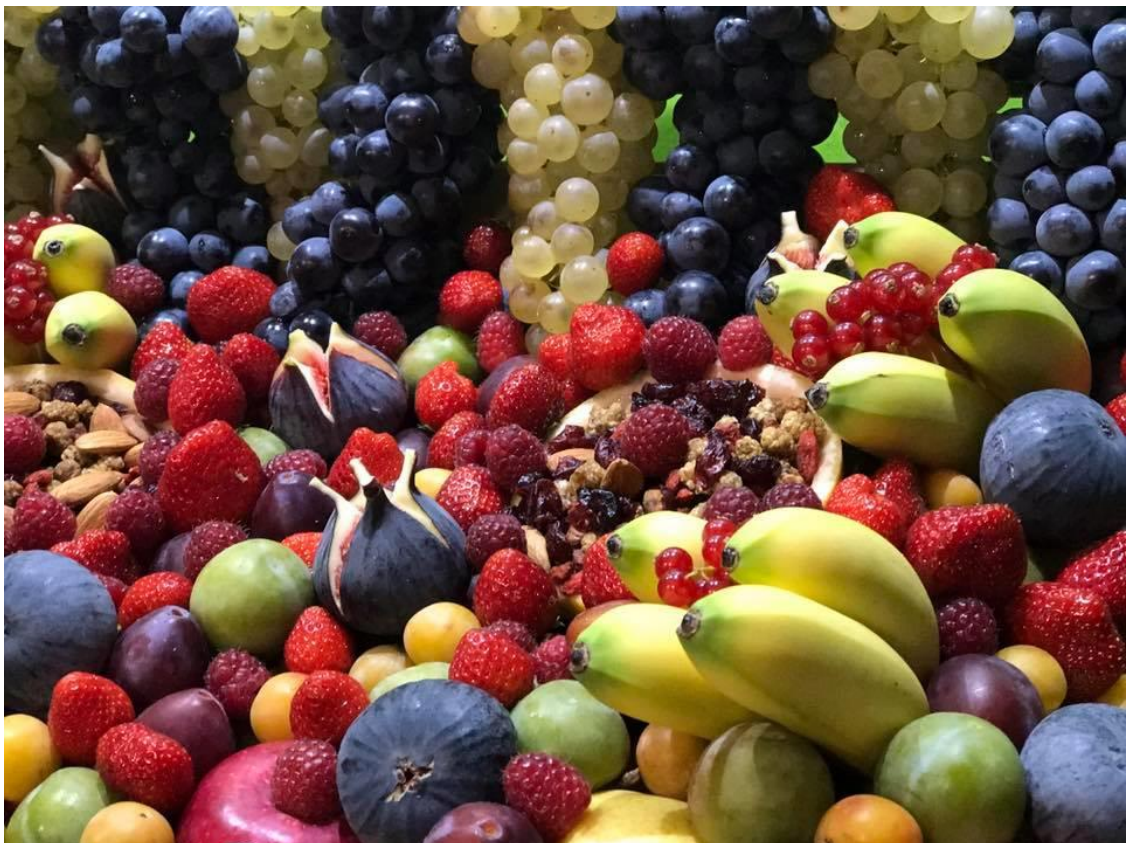
- Ce que nous savons de nous et du monde peut évoluer à chaque expérience
- Notre **JE** est à l'œuvre dans **la relation** avec chaque situation, dans chaque expérience. Il est l'auteur de tous nos ressentis. Notre ressenti dépend du choix établi par **JE, le maître que nous sommes** :

**JE, est-il rempli exclusivement de notre condition humaine, sensorialité et psychisme propre à la dualité ?**

**JE, est-il rempli de notre nature divine, de l'inspiration de JE SUIS ?**

**Comment JE organise-t-il la proportion de ses deux inspirations ?**

### 4. Nous offrons à JE SUIS, à notre Essence Divine Singulière, les fruits de notre conscience nouvelle



**C'est ainsi que JE SUIS croît, s'expande,  
vit la profusion de l'Amour qu'IL EST.**

**« JE », dans sa création,  
reconnaissant le créateur qu'il EST dans la création  
contribue à la prolifération de la Lumière, de la perfection.**

Quelques références des images utilisées :

<https://pixabay.com/fr/illustrations/arrangement-esth%c3%a9tique-construction-1532794/>  
<https://pixabay.com/fr/illustrations/univers-personne-silhouette-%c3%a9toiles-1044107/>  
[https://www.istockphoto.com/fr/search/search-by-asset?affiliateredirect=true&assetid=1386698081&assettype=image&utm\\_campaign=SRP\\_illustration\\_sponsored&utm\\_content=https%3A%2F%2Fpixabay.com%2Ffr%2Fillustrations%2Fsearch%2Fsyst%25C3%25A8me%2520solaire%2F&utm\\_medium=affiliate&utm\\_source=pixabay&utm\\_term=syst%25C3%A8me+solaire](https://www.istockphoto.com/fr/search/search-by-asset?affiliateredirect=true&assetid=1386698081&assettype=image&utm_campaign=SRP_illustration_sponsored&utm_content=https%3A%2F%2Fpixabay.com%2Ffr%2Fillustrations%2Fsearch%2Fsyst%25C3%25A8me%2520solaire%2F&utm_medium=affiliate&utm_source=pixabay&utm_term=syst%25C3%A8me+solaire)

[https://4.bp.blogspot.com/\\_cHz8Dt\\_DO4w/S\\_Y1NRXuIPI/AAAAAAAAABAc/yZsTRZT68s4/s1600/Melchis%C3%A9dech+3.jpg](https://4.bp.blogspot.com/_cHz8Dt_DO4w/S_Y1NRXuIPI/AAAAAAAAABAc/yZsTRZT68s4/s1600/Melchis%C3%A9dech+3.jpg)  
<https://www.google.com/imgres?imgurl=https%3A%2F%2Fwww.espace-sciences.org%2Fsites%2Fespace-sciences.org%2Ffiles%2Fstyles%2Fw430h430%2Fpublic%2Fimages%2Fexpositions-itinerantes%2Fvisuel-nos5sens.jpg%3Fitok%3DzfvBVrfi&tbnid=YSTaxY2e87XEyM&vet=12ahUKEwju9MXBtvz-AhURmicCHXDAD7EQMygSegUIARCMaG..i&imgrefurl=https%3A%2F%2Fwww.espace-sciences.org%2Fprets-expositions%2Fexpositions%2Fnos-5-sens&docid=Rpx-nUsoUlwqDM&w=430&h=430&q=les%205%20sens&ved=2ahUKEwju9MXBtvz-AhURmicCHXDAD7EQMygSegUIARCMaG>

[https://www.google.com/imgres?imgurl=https%3A%2F%2Fetimq.etb2bimg.com%2Fphoto%2F93468844.cms&tbnid=DC46UGu0M4lvQM&vet=12ahUKEwjs45LKu\\_z-AhVamycCHbBnDh8QMygoegUIARDBAq..i&imgrefurl=https%3A%2F%2Fhrme.economictimes.indiatimes.com%2Fnews%2Fworkplace%2Flearn-to-handle-difficult-situations-at-work%2F93468707&docid=rQ0gWPf8DgN1qM&w=2000&h=1333&q=situation&ved=2ahUKEwjs45LKu\\_z-AhVamycCHbBnDh8QMygoegUIARDBAq](https://www.google.com/imgres?imgurl=https%3A%2F%2Fetimq.etb2bimg.com%2Fphoto%2F93468844.cms&tbnid=DC46UGu0M4lvQM&vet=12ahUKEwjs45LKu_z-AhVamycCHbBnDh8QMygoegUIARDBAq..i&imgrefurl=https%3A%2F%2Fhrme.economictimes.indiatimes.com%2Fnews%2Fworkplace%2Flearn-to-handle-difficult-situations-at-work%2F93468707&docid=rQ0gWPf8DgN1qM&w=2000&h=1333&q=situation&ved=2ahUKEwjs45LKu_z-AhVamycCHbBnDh8QMygoegUIARDBAq)

[https://www.google.com/search?q=exp%C3%A9rience&tbm=isch&ved=2ahUKEwiRk-2At\\_z-AhUVmScCHZ-hBy8Q2-cCegQIABAA&oq=exp%C3%A9rience&gs\\_lcp=CgNpbWcQAzIFCAAQgAQyBQgAEIAEMgUIABCABDIFCAAQgAQyBQgAEIAEMgUIABCABDIFCAAQgAQ6BAgjECc6BwgAEBgQgAQ6CAgAEIAEELEDULscWN4qYPYyaABwAHgAgAF5iAGBCZIBAzMuOJgBAKABAaoBC2d3cy13aXotaW1nwAEB&sclient=img&ei=tNjKZJHplJWynsEPn8Oe-AI&bih=722&biw=1536&rlz=1C1AVFC\\_enFR878FR880#imgrc=vvnu0GGW05vZJM](https://www.google.com/search?q=exp%C3%A9rience&tbm=isch&ved=2ahUKEwiRk-2At_z-AhUVmScCHZ-hBy8Q2-cCegQIABAA&oq=exp%C3%A9rience&gs_lcp=CgNpbWcQAzIFCAAQgAQyBQgAEIAEMgUIABCABDIFCAAQgAQyBQgAEIAEMgUIABCABDIFCAAQgAQ6BAgjECc6BwgAEBgQgAQ6CAgAEIAEELEDULscWN4qYPYyaABwAHgAgAF5iAGBCZIBAzMuOJgBAKABAaoBC2d3cy13aXotaW1nwAEB&sclient=img&ei=tNjKZJHplJWynsEPn8Oe-AI&bih=722&biw=1536&rlz=1C1AVFC_enFR878FR880#imgrc=vvnu0GGW05vZJM)