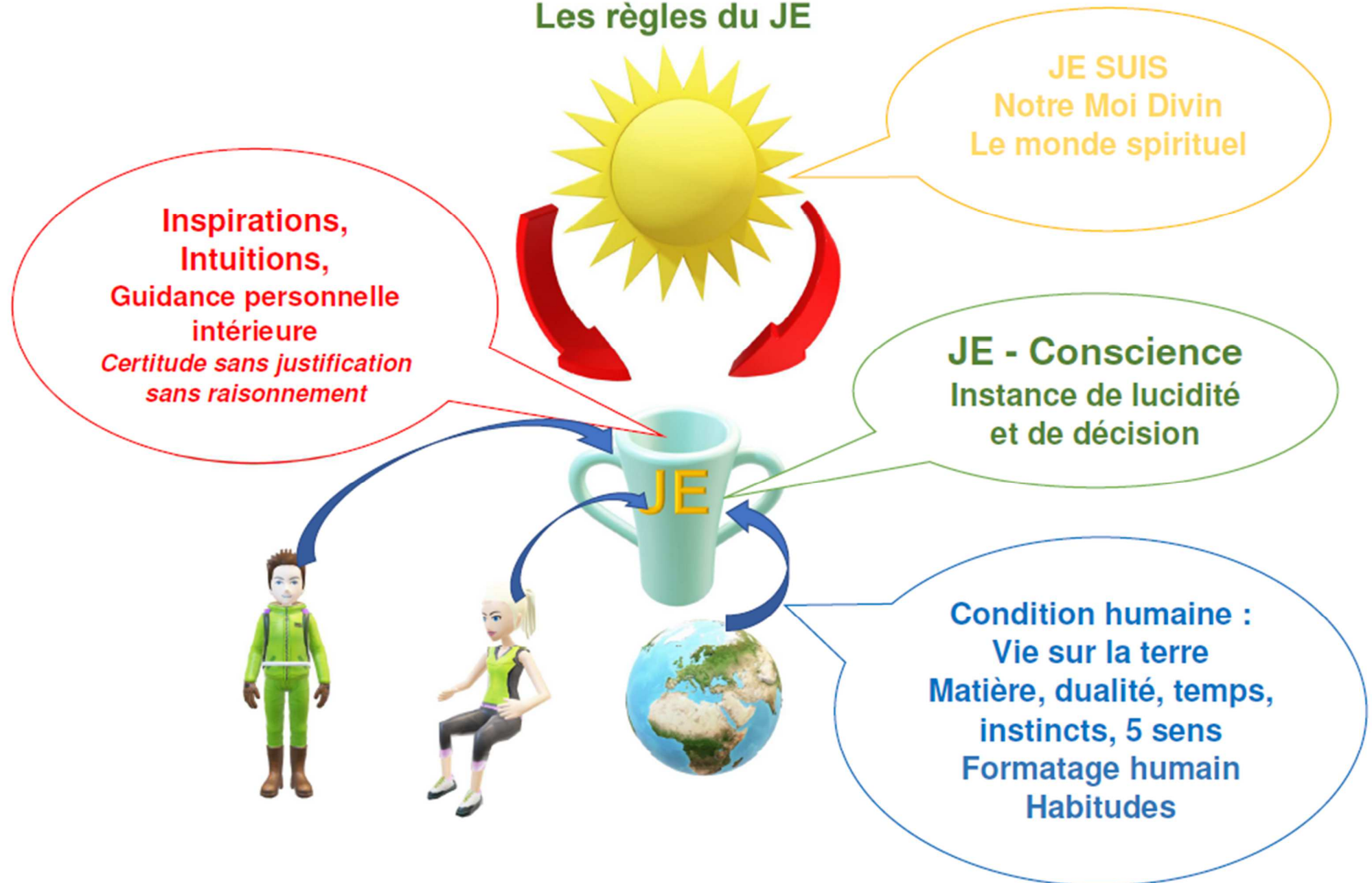
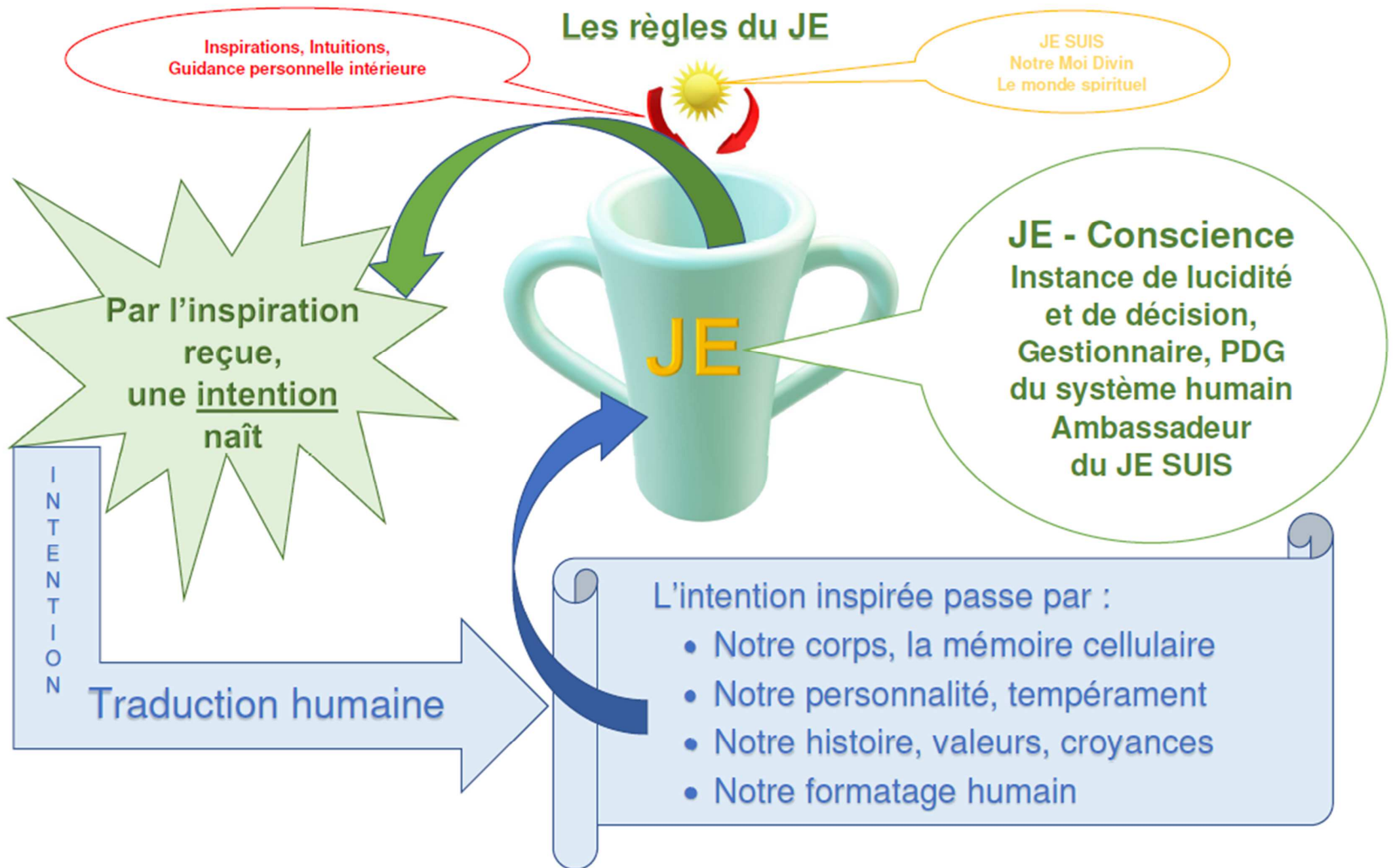
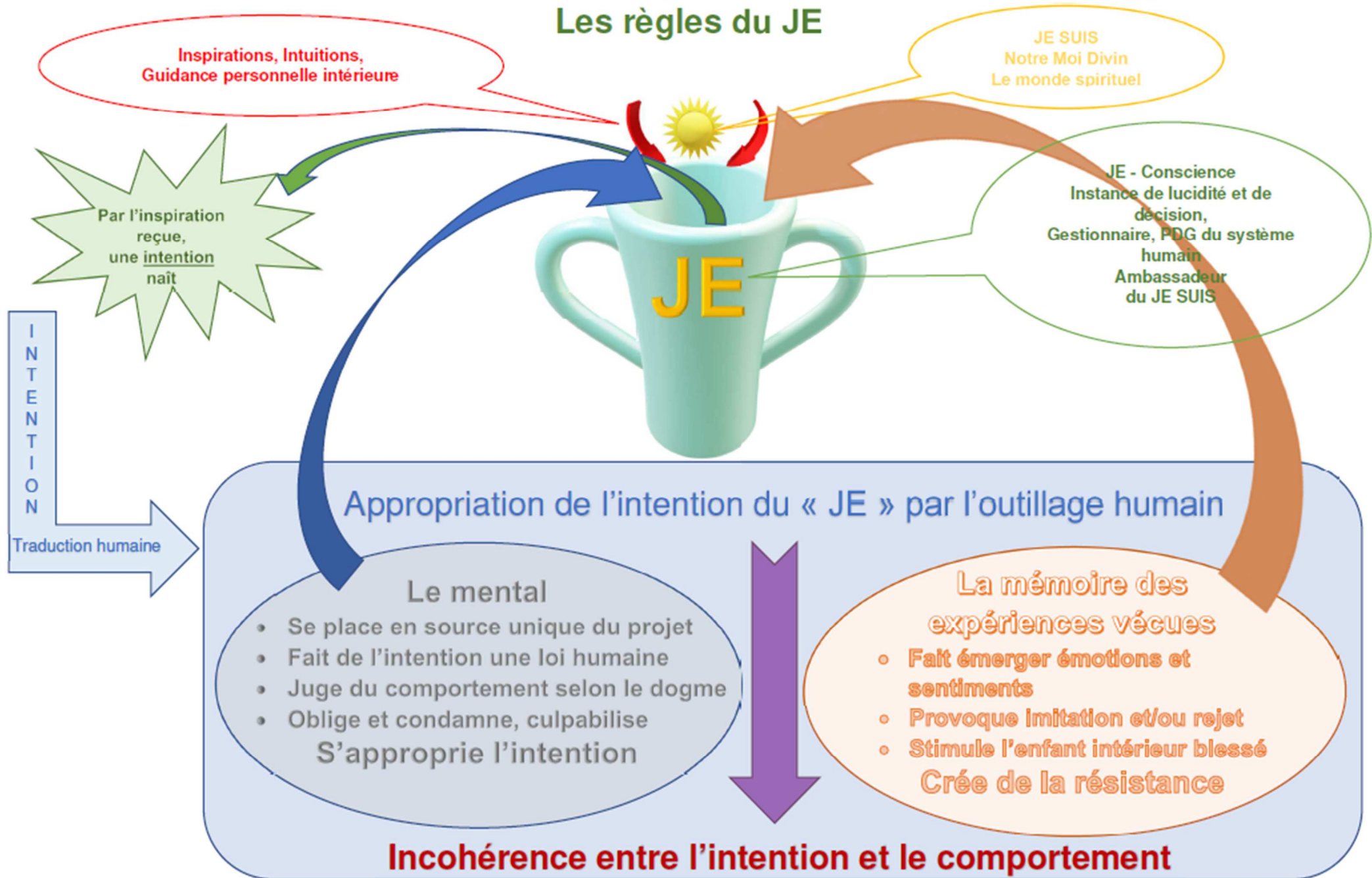


Les règles du JE





Les règles du JE



Les règles du JE



JE - Conscience
Instance de lucidité et de
décision,
Gestionnaire, PDG du système
humain
Ambassadeur
du JE SUIS

Nuage dans le corps astral, lieu de vie de la personnalité

Appropriation d'une intention du « JE » par l'outillage humain

Le mental

S'approprie l'intention

- En fait une loi rigide à laquelle il faut obéir
- En conçoit une règle morale où il y a un bien et un mal
- Surveillance, évalue, juge, condamne
- Met en place un système de punition/récompense

MENTAL = RIVAL
de l'Esprit et du JE

La guerre
fait
rage



À
l'intérieur
de la
personnalité

La mémoire

des expériences vécues

Les comportements stéréotypés

Les instincts de survie

- Déclenchent les systèmes émotionnel, affectif, identitaire et d'appartenance
- Réveillent l'enfant blessé aux besoins psychologiques et physiques Insatisfaits
- Révèlent les contradictions et installent une posture de rébellion et/ou de soumission

Bagarre intérieure

Névrose

Les règles du JE



Les règles du JE



Règne du diable intérieur

L'outillage humain s'est approprié une intention inspirée au « JE » par JE SUIS
le mental s'est emparé, encourage la guerre intestine au sein de la personnalité.

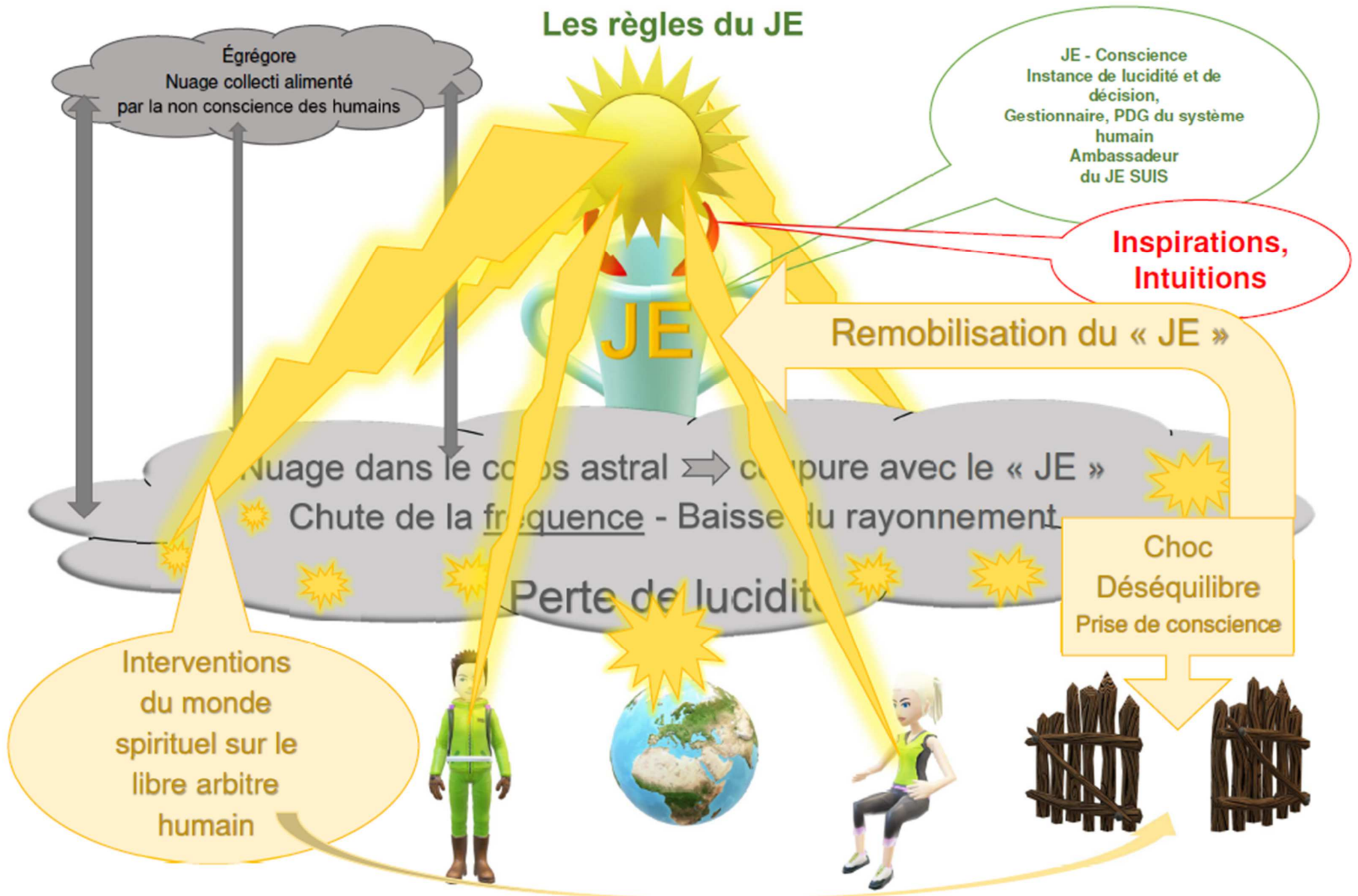
Le « JE » est KO, le JE SUIS ne parvient plus à se faire entendre

Les symptômes possibles de la crise :

Insatisfaction permanente, dépression, burn out
Épuisement, douleurs physiques, maladies

Aller jusqu'à l'écoeurement total de l'impuissance

Les règles du JE



Les règles du JE

JE SUIS
Notre Moi Divin
Le monde spirituel

Inspirations, Intuitions,

JE - Conscience
Maître couronné
Souveraineté
absolue
Ambassadeur
parfait de JE SUIS

Unification
Homme-Esprit
Corps
en transformation
vers une substance
vibratoire

Androgynat
Entente cordiale en soi
Fraternité humaine
Coopération
avec la Terre

